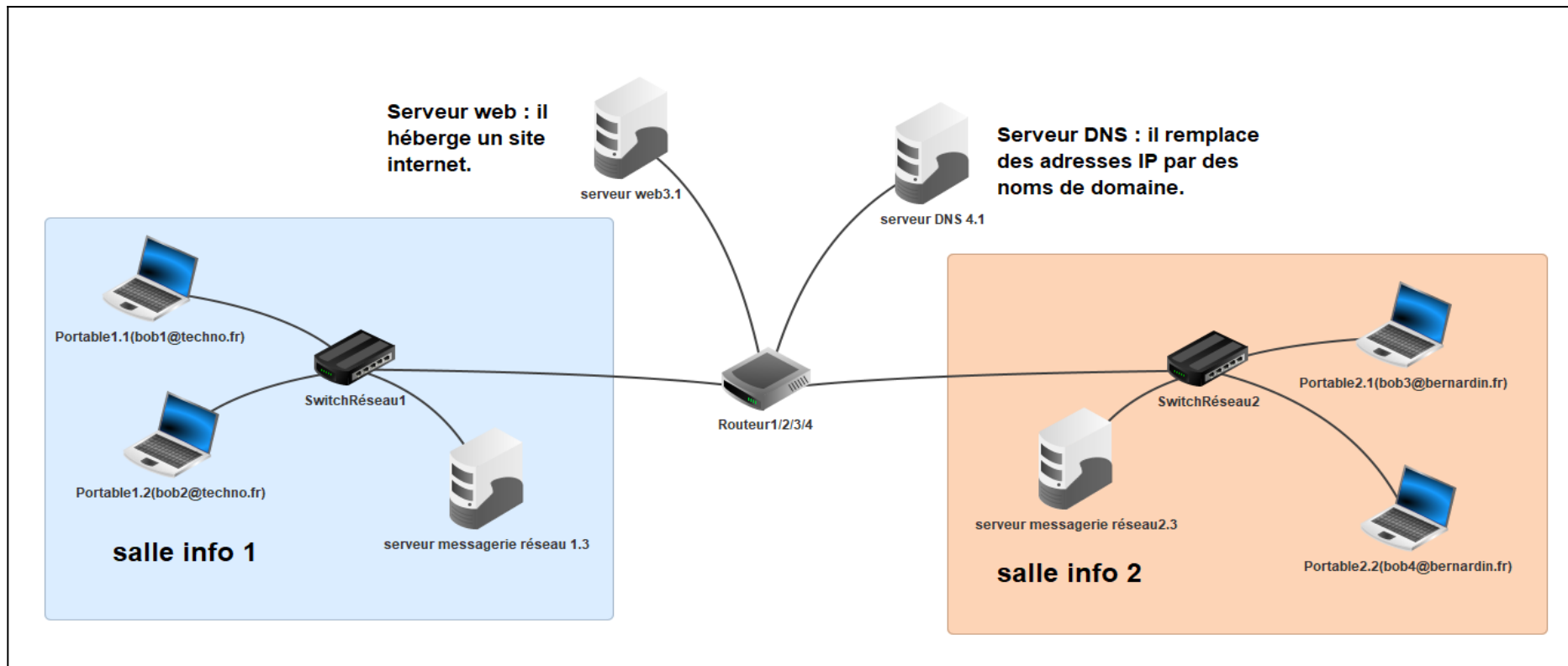


## Exercice Filius      Classe de troisième

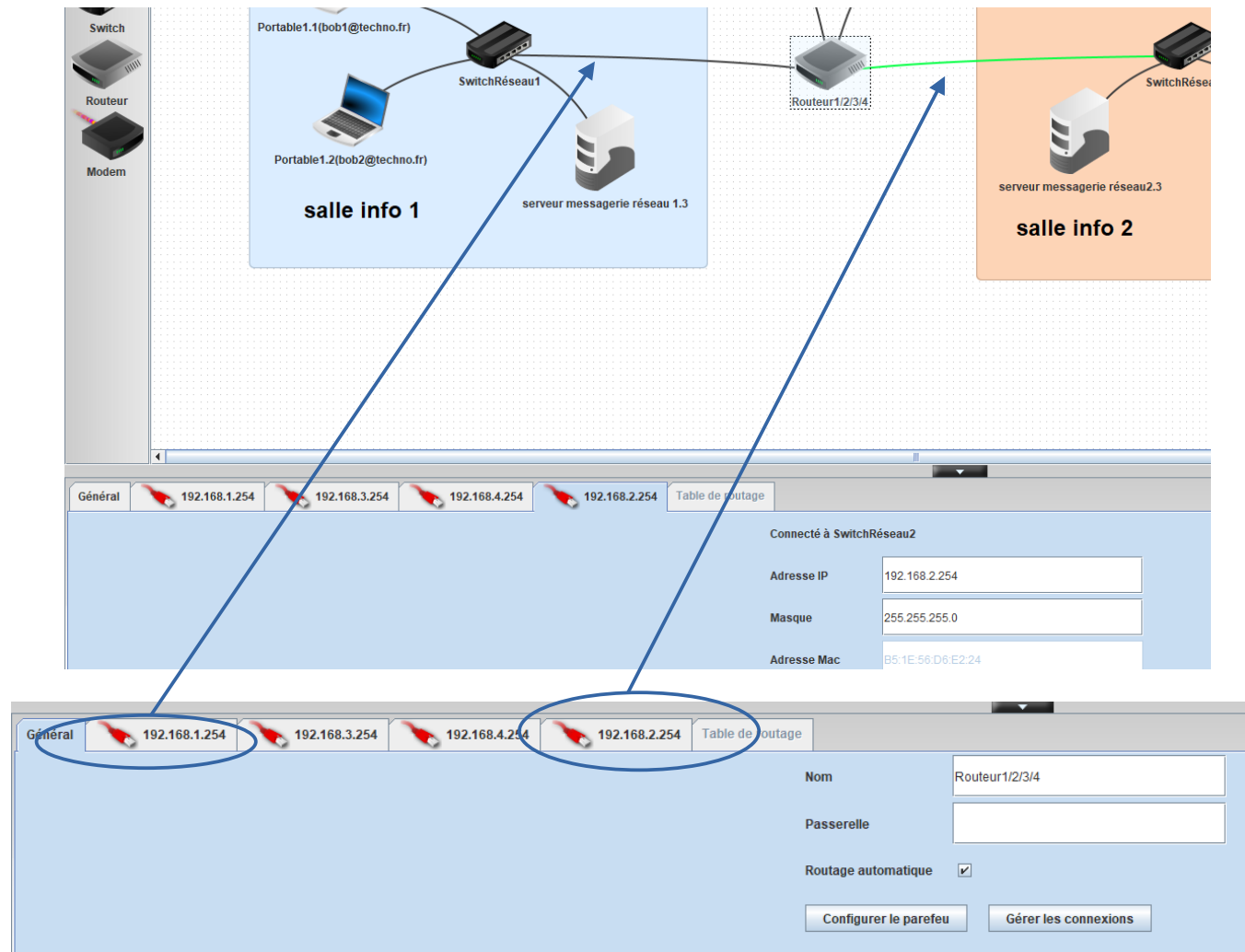
- Création d'un réseau et vérification des adresses IP et de la communication entre ordinateurs.
- Création d'un serveur de messagerie pour chacun des réseaux (indépendants) et envoi de messages.
- Hébergement d'une page web, consultation et modification de celle-ci.
- Paramétrage d'un serveur DNS (pour la page web et les différents ordinateurs tels bob1, bob2 etc).

1/ Apparence globale des réseaux à créer :



Attention, notez bien que toutes les adresses IP du réseau ci-dessus commencent par **192.168.** et ensuite terminée par les numéros de poste.

## 2/ Paramètres du routeur :



Par extension sur les 4 réseaux.

3/ Paramètres des ordinateurs 1.1 (réseau1) et 2.2 (réseau2) (à compléter par extension sur tous les autres) :


Nom	Portable 1.1(bob1@techno.fr)
Adresse MAC	B6:4B:67:5F:0B:69
Adresse IP	192.168.1.1
Masque	255.255.255.0
Passerelle	192.168.1.254
Serveur DNS	192.168.4.1

Nom	Portable 2.2(bob4@bernardin.fr)
Adresse MAC	34:25:F5:D0:0A:DA
Adresse IP	192.168.2.2
Masque	255.255.255.0
Passerelle	192.168.2.254
Serveur DNS	192.168.4.1

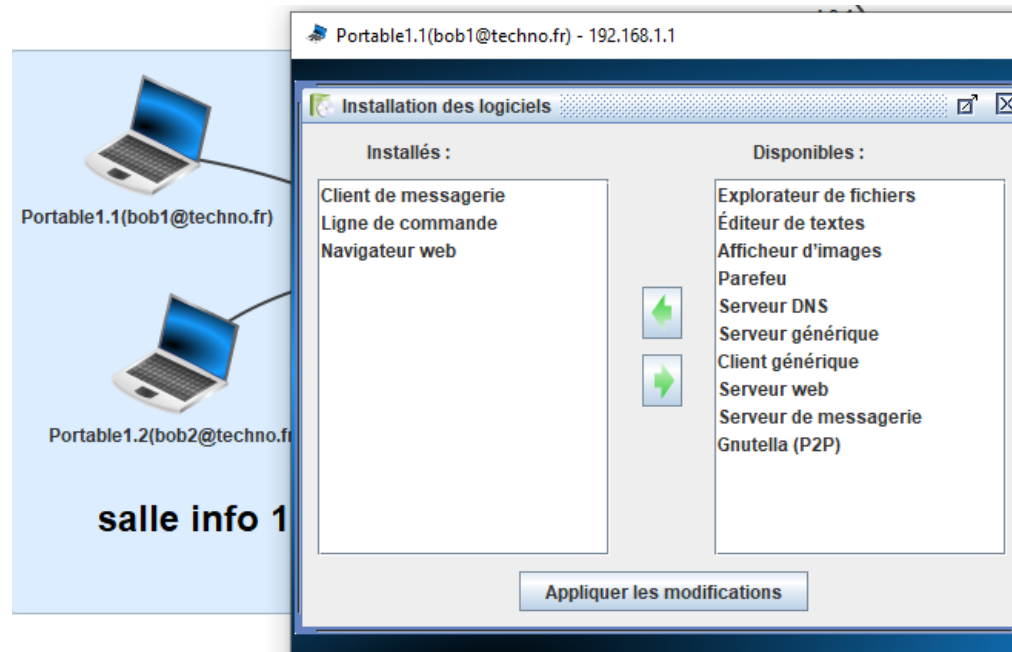
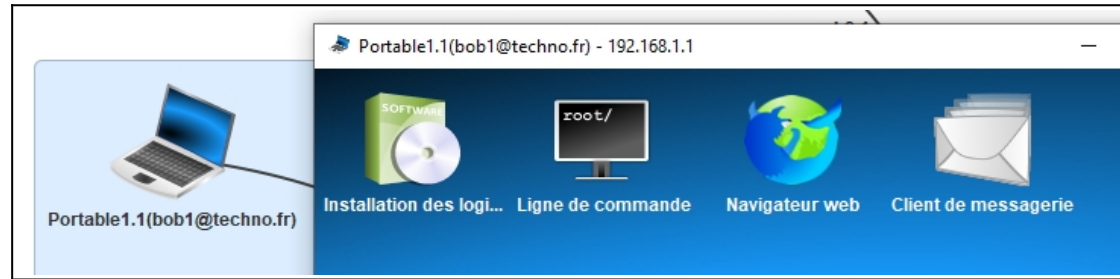
4/ Paramètres des serveurs Web et DNS :

Nom	serveur web3.1
Adresse MAC	7B:7E:CD:33:CC:F2
Adresse IP	192.168.3.1
Masque	255.255.255.0
Passerelle	192.168.3.254
Serveur DNS	192.168.4.1

Nom	serveur DNS 4.1
Adresse MAC	4D:25:DE:13:7B:1C
Adresse IP	192.168.4.1
Masque	255.255.255.0
Passerelle	192.168.4.254
Serveur DNS	

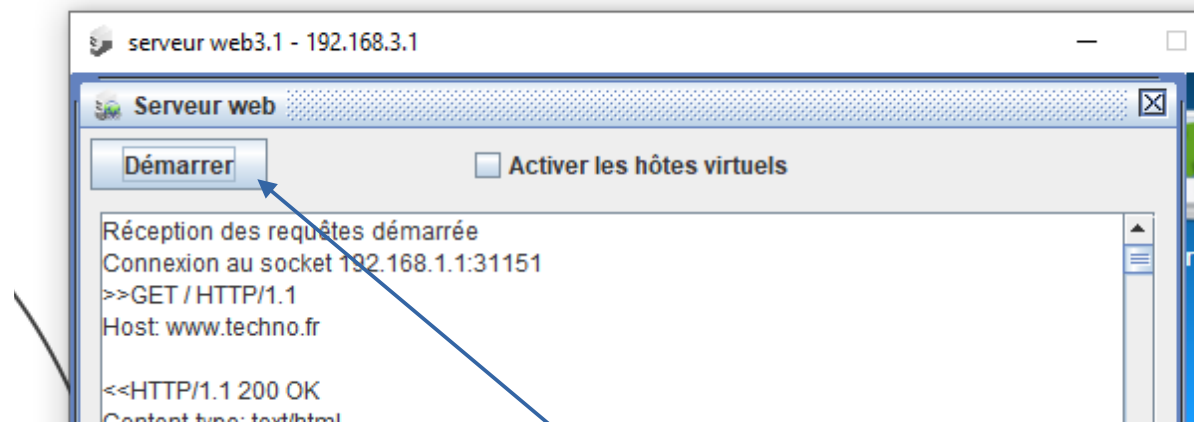
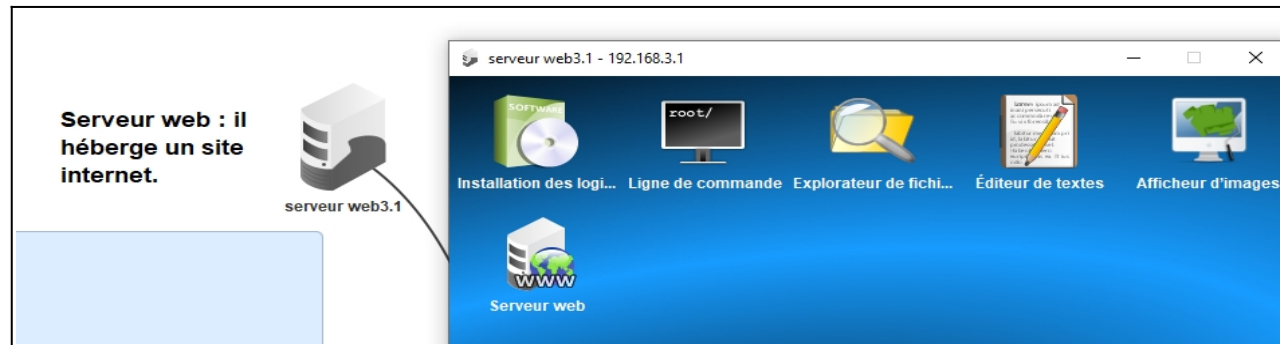
5/ Installation des logiciels Cliquez sur le symbole:  et sur installation de logiciels

a/ *Tous les ordinateurs*



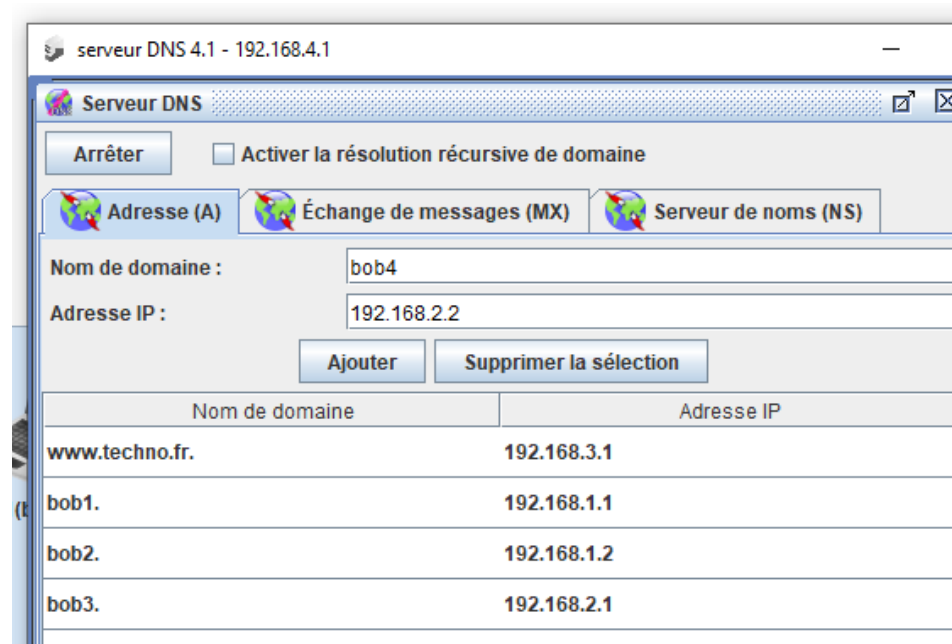
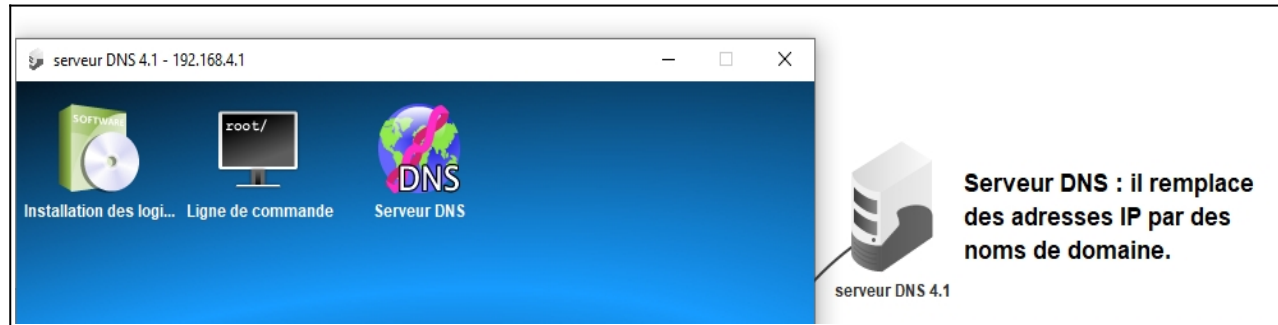
en cliquant sur les flèches vertes pour décaler sur la gauche les logiciels demandés.

b/ Le serveur Web :



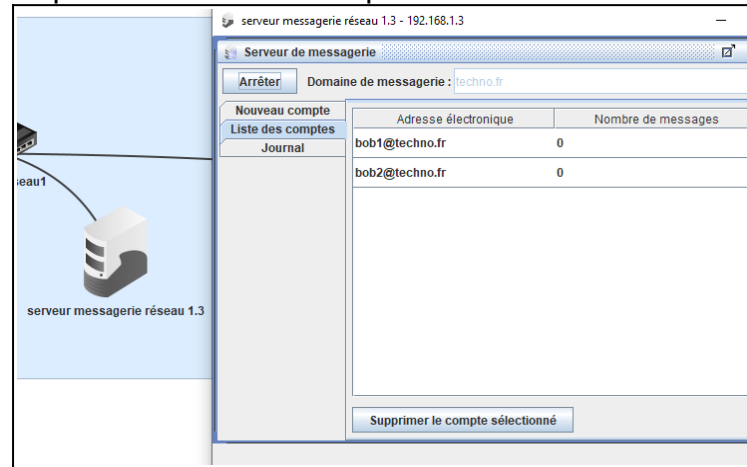
Ne pas oublier de démarrer le serveur Web

c/ Le serveur DNS :



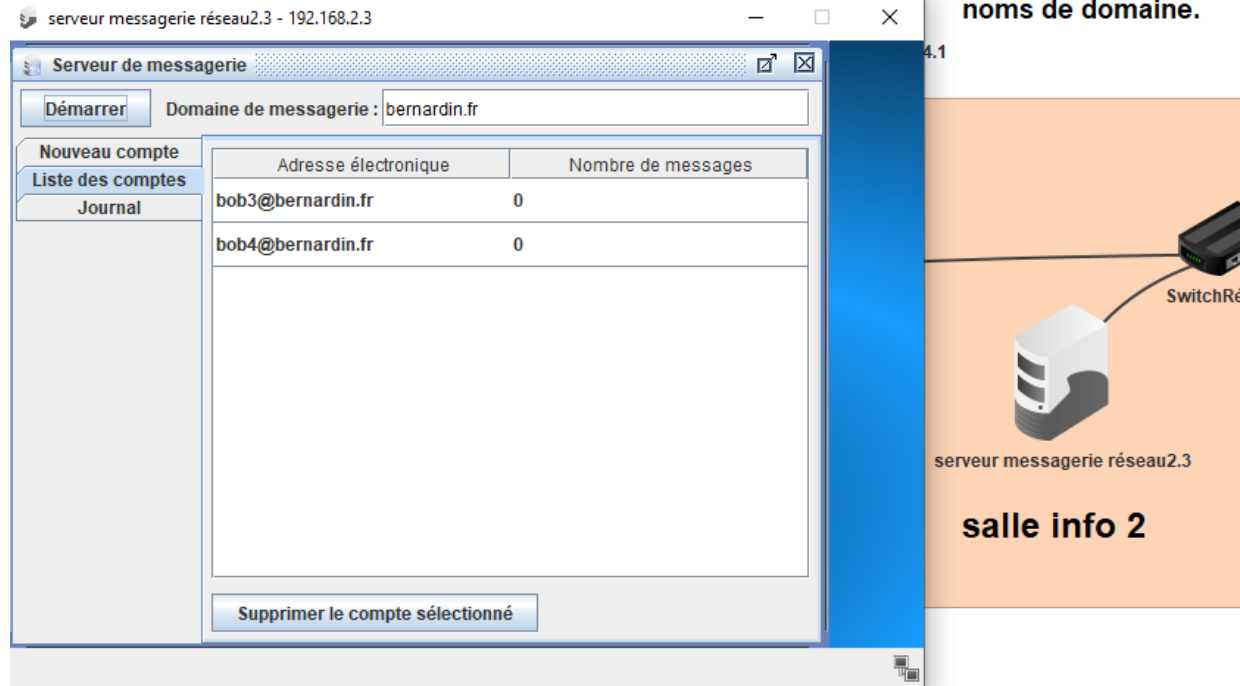
Paramètres du serveur DNS

d/ Paramètres serveur de messagerie 1 : Cliquez sur nouveau compte.



e/ Paramètres de serveur de messagerie 2 :

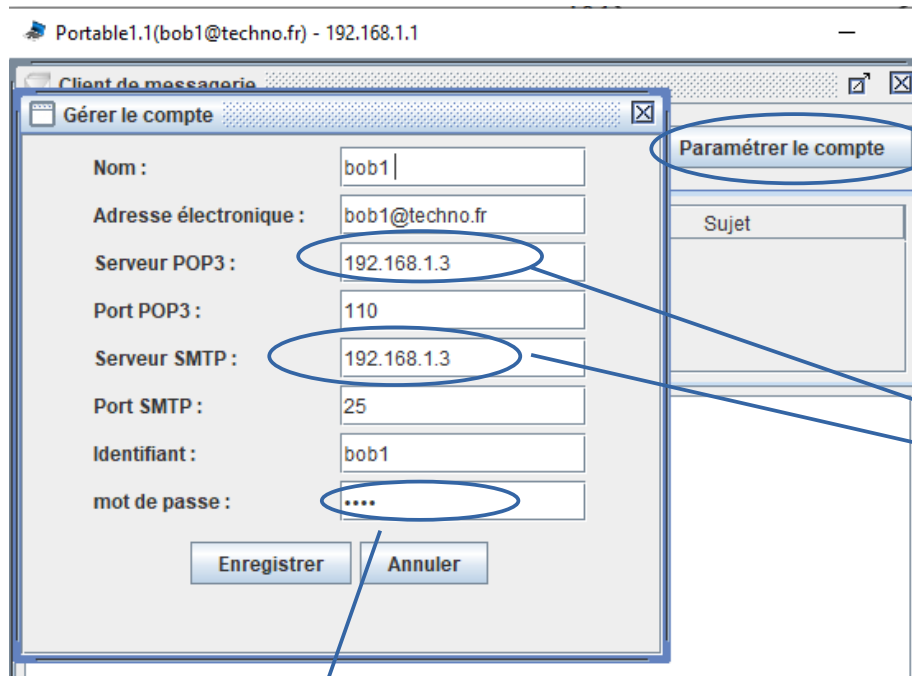
(attention domaine différent du premier. Faire nouveau compte puis cliquer sur DEMARRER à la fin des réglages.



f/ Paramètres des boites mails :

Exemple pour le pc 1.1

Cliquez sur paramètre du compte pour accéder au menu.



Cela correspond à l'adresse IP sur serveur de messagerie du réseau 1 donc 1.3

Pour toutes les boites mails, le même mot de passe donc 0000