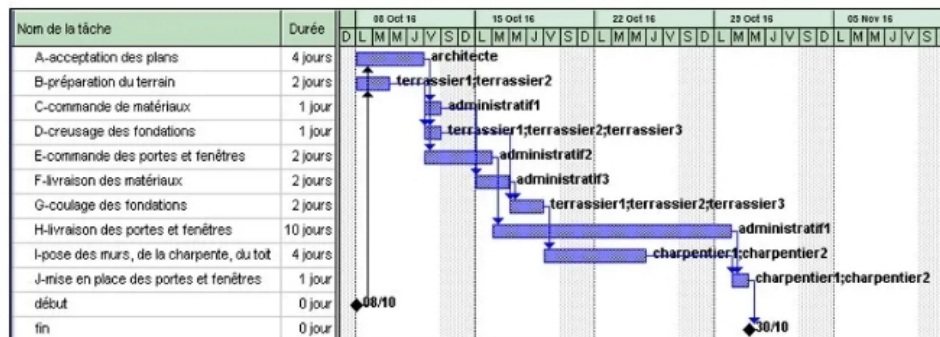


Connaissance : Le planning

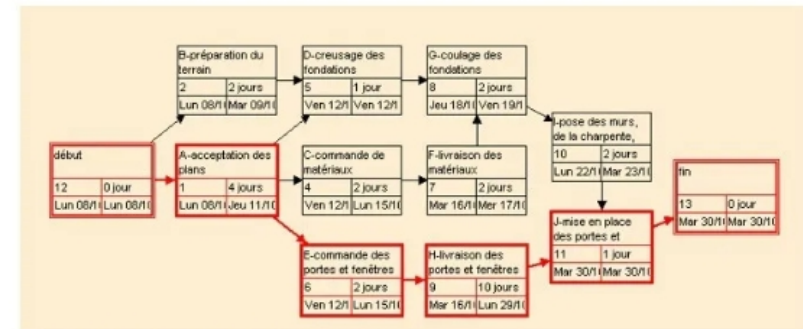
Quand nous réalisons un **projet**, il est important **d'établir à l'avance dans quel ordre il faut réaliser les différentes étapes**. Pour nous aider, on peut utiliser **différents outils** comme le diagramme de Gantt ou Pert.

Exemple d'un **diagramme de Gantt** pour la construction d'un entrepôt



Le **diagramme de Gantt** permet de visualiser facilement l'état d'avancement des différentes tâches

Exemple d'un **diagramme PERT** pour la construction d'un entrepôt



Le **diagramme PERT** permet de mieux déterminer la durée minimale du projet grâce au **chemin critique**.

Le **planning** détermine une **suite de tâches** à accomplir. On peut utiliser des **outils** comme le **diagramme de Gantt** ou le **diagramme Pert**. Ces outils permettent d'organiser les **différentes tâches sans temps mort**, et terminer le **projet en réduisant les délais**.