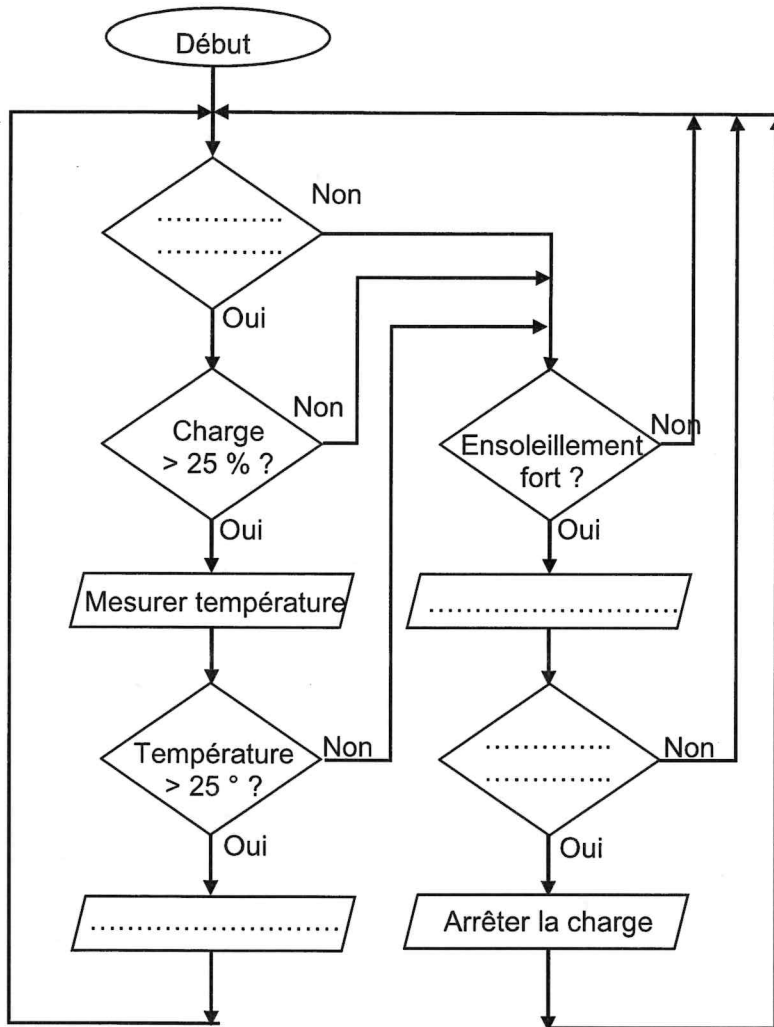


Question 6 – (4 points).

Compléter l'algorithme de fonctionnement avec les informations suivantes :

- charger batterie,
- ventiler,
- système allumé ?
- charge = 100 %.



Descriptif du fonctionnement

Quand le système est allumé, l'extracteur ne doit ventiler qu'au-dessus d'une température dépassant les 25 degrés et si la charge de la batterie est supérieure à 25%.

Au-dessous de cette température, si l'ensoleillement est fort, le panneau photovoltaïque doit recharger la batterie ; une fois celle-ci chargée, on arrête la charge.