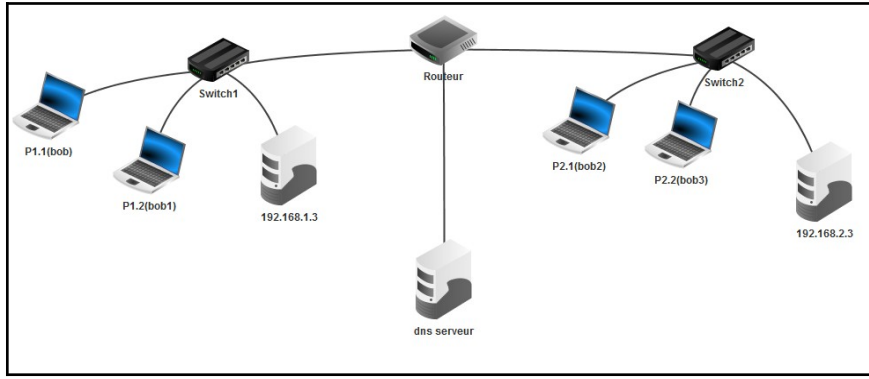
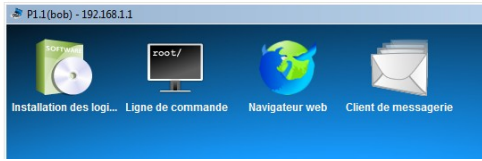


Un réseau paramétré pour échanger des mails ou consulter une page web.

Architecture du réseau :



Logiciels à installer pour chaque éléments dans le mode simulation :



chaque pc



les deux serveurs

Les navigateurs et serveurs de messagerie doivent être validés par un double clic à chaque fois.



le serveur DNS

Réglages pour chaque pc et les 2 serveurs dans le mode édition :

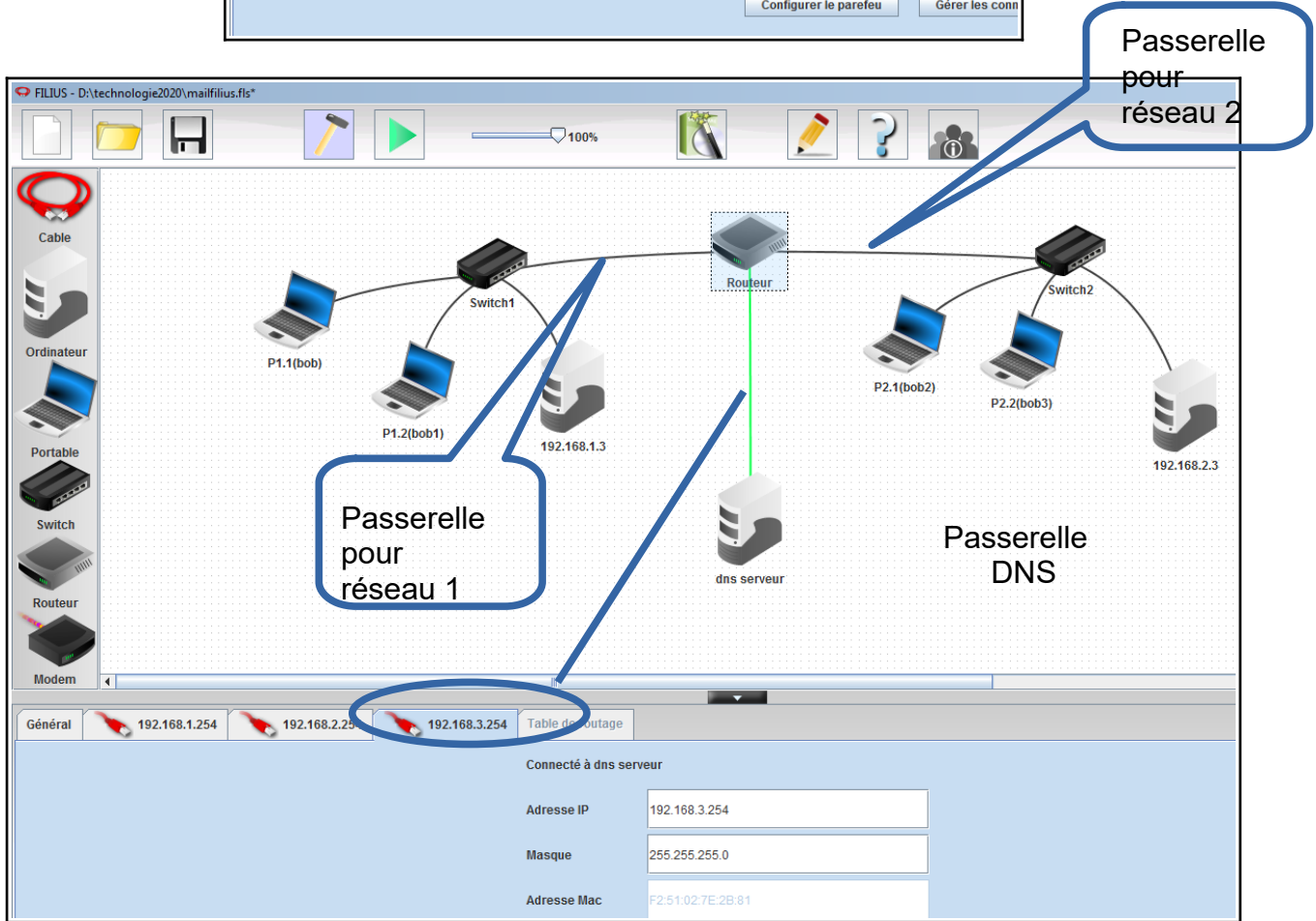
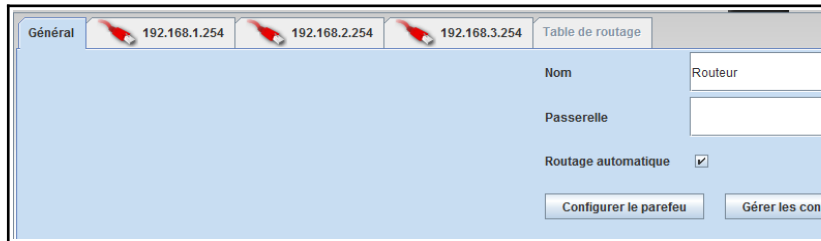
(adresse ip à changer à chaque fois 192.68.(1 ou2). (1,2,3))

Nom	P1.1(bob)
Adresse MAC	F5:E8:D2:57:7E:76
Adresse IP	192.168.1.1
Masque	255.255.255.0
Passerelle	192.168.1.254
Serveur DNS	192.168.3.10

Réglages en mode édition pour le serveur DNS :

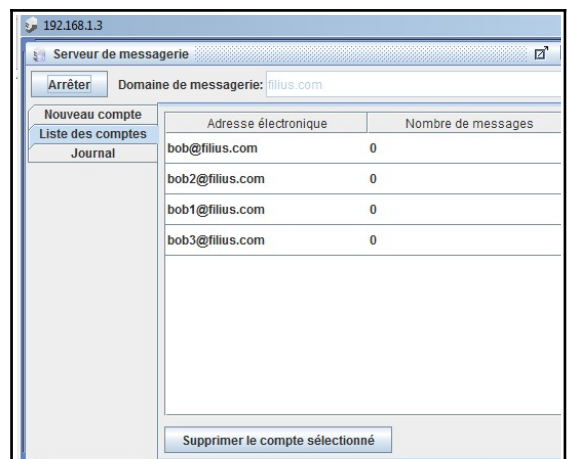
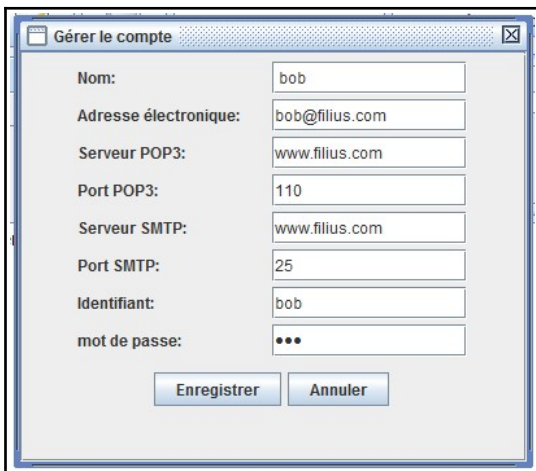
Nom	dns serveur
Adresse MAC	83:5E:60:9C:2C:ED
Adresse IP	192.168.3.10
Masque	255.255.255.0
Passerelle	192.168.3.254
Serveur DNS	

Le routeur doit avoir trois sorties donc trois câbles :



Paramètres pour les comptes mails

Paramètres pour les deux serveurs de messageries



Paramètres pour le serveur DNS :

Paramètres serveur DNS mais pour la messagerie

